



# Sondrio Festival

39ª EDIZIONE

MOSTRA INTERNAZIONALE DEI DOCUMENTARI SUI PARCHI INTERNATIONAL DOCUMENTARY FILM FESTIVAL ON PARKS

## PRIMA SETTIMANA

ingresso gratuito

# 20 » 23 NOVEMBRE

### PROIEZIONI DOCUMENTARI A CONCORSO

» **Teatro Sociale** | **GIOVEDÌ** e **VENERDÌ** ore 20.30 | **SABATO** ore 16.00 e 20.30 | **DOMENICA** ore 16.00

### REPLICHE IL POMERIGGIO SUCCESSIVO

» **Cinema Excelsior** | da **VENERDÌ 21** ore 15.00

SCOPRI  
IL PROGRAMMA  
COMPLETO



## SECONDA SETTIMANA

ingresso gratuito

# 28 » 30 NOVEMBRE

### 28 venerdì

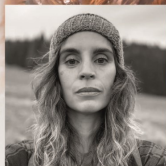


**ROBERTO GIACOBBO**  
Conduttore di VOYAGER, Rai 2

### 29 sabato



**VINCENZO SCHETTINI**  
Divulgatore scientifico, youtuber e conduttore televisivo



**MIA CANESTRINI**  
Zoologa, lupologa e scrittrice

### 30 domenica



PREMIAZIONE DOCUMENTARI  
IN CONCORSO

Conducono:

**LICIA COLÒ**

Conduttrice televisiva, autrice e divulgatrice ambientale

**ALESSANDRO ANTONINO**

Regista, documentarista e conduttore televisivo

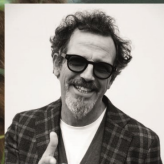


### 20 giovedì



**BARBASCURA X**  
Divulgatore scientifico, scrittore, youtuber e conduttore televisivo

### 21 venerdì



**IL MILANESE IMBRUTTITO**  
GERMANO DAVIDE LANZONI  
Attore, comico e youtuber



**VINCENZO GIOVINE**  
Geologo

### 22 sabato



**MICHELE DOTTI**  
Educatore per l'ambiente

## Dal 20 al 30 NOVEMBRE

### "KRYPTÒS"

INGANNO E MIMETISMO  
NEL MONDO ANIMALE  
Esposizione esemplari vivi.

A cura di Emanuele Biggi e Francesco Tommasinelli  
Sala Celestino Pedretti - Teatro Sociale



### "LE AREE PROTETTE E I LORO ANIMALI FANTASTICI"

Animali a misura reale tassidermizzati.

A cura di Naturaliter

Tensostruttura - Piazza Garibaldi



### "VAL D'AMBRIA: TRACCE DI VITA PREISTORICA"

Esposizione paleontologica.

A cura di Parco Orobie Valtellinesi  
in collaborazione con Edison Spa

Tensostruttura - Piazza Garibaldi



## MOSTRE

### CONSA PEVOL MENTE

**DOMENICA 23 NOVEMBRE**

Ore 14.30

Infopoint Piazza Campello  
**SOFT TREKKING  
ALLA PASSERELLA  
SULLE CASSANDRE**

con visita presso le nuove sale del vino  
di Palazzo Martinengo.

A seguire DEGUSTAZIONE TRA  
VINO E GEOLOGIA a cura di Vincenzo  
Giovine e Roberta Ceudek

Ore 15.00

Teatro Sociale  
**SPETTACOLO OLIMPICO  
IN PISTA PER LA TERRA**

**DOMENICA 30 NOVEMBRE**

Ore 16.00

Piazza Garibaldi  
**INAUGURAZIONE PISTA  
DI PATTINAGGIO CON LO  
SPETTACOLO SUL  
GHIACCIO "FIORE"**

Ore 15.00

Infopoint Piazza Campello  
**VISITA CULTURALE  
"LE TRE STUE"**

**SABATO 22 NOVEMBRE**



**BENEDETTA PARODI**  
Conduttrice  
televisiva  
Ore 15.00  
Teatro Sociale

Ore 14.00

Infopoint Piazza Campello  
**TREKKING "SCOPRI  
SONDRIO, LE SUE ANTICHE  
CONTRADE E LE FRAZIONI"**

Ore 15.00

Infopoint Piazza Campello  
**VISITA GUIDATA  
"PALAZZO PRETORIO"**

**SABATO 29 NOVEMBRE**  
Dalle ore 15.00 alle 19.00

Palazzo Pretorio  
**LABORATORI:  
RIANIMIAMO IL PIANETA  
RIUSO E RICICLO**

Dalle ore 11.00 alle 23.00

Piazza Garibaldi  
**SONDRIO FESTIVAL ON ICE  
VISITA CULTURALE  
"ANTICHE CONTRADE:  
SCARPATETTI"**

Ore 15.00

Infopoint Piazza Campello  
**VISITA CULTURALE  
"ANTICHE CONTRADE:  
SCARPATETTI"**



Città di Sondrio



Club Alpino Italiano



Consorzio dei Comuni  
del Basso Varesino



APF Valtellina



Provincia di Sondrio



APF Valtellina



APF Valtellina



APF Valtellina



APF Valtellina



APF Valtellina



APF Valtellina



APF Valtellina



APF Valtellina



APF Valtellina



Regione Lombardia



Banca Popolare di Sondrio



iperal



a2a



acinque



AEV



PEZZINI



Faval



LIFE



Faval



Faval

scopri di più su [sondriofestival.it](http://sondriofestival.it)